



Wilde bijen expeditie

Het mysterie van de wilde bij

WAAROM IS DIE BIJ ZO BELANGRIJK VOOR
DE BIODIVERSITEIT EN VOOR MIJ?

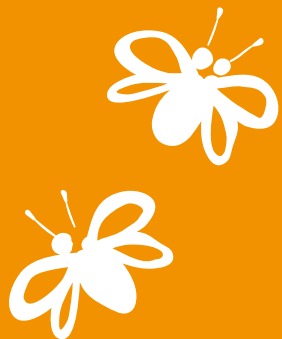
Voorjaar 2024



KAN JIJ DE MISSIE VOLBRENGEN?

Beefoundation
meters maken voor bijen, hommels en vlinders





Doelgroep

BELEEFROUTE MET INTERACTIEVE STORYTELLING
VOOR 9-99 JARIGEN • GROEP 5-8 • GEZINNEN



KAN JIJ MET JOUW TONG IN
DE DIEPSTE BLOEMEN?

Missie - game

EEN EXPEDITIE WAARBIJ OMGEVING, WILDE BIJEN EN VOEDSEL CENTRAAL STAAN.
WAAROM IS DIE BIJ ZO BELANGRIJK VOOR DE BIODIVERSITEIT EN VOOR MIJ?

leren vanuit het hommelperspectief over:

- WILDE BIJEN EN BIODIVERSITEIT
- HUN BELANG VOOR BESTUIVING
- HUN BIJDRAGE AAN ONS VOEDSEL
- WAT WILDE BIJEN NODIG HEBBEN OM TE LEVEN
- HOE WIJ DAARAAN KUNNEN BIJDAGEN

KAN JIJ DE MISSIE VOLBRENGEN?

Het mysterie van de wilde bij

MET DE HOMMELKONINGIN IN DE BIJROL ONTDEK JIJ

WAAROM WILDE BIJEN ZO BELANGRIJK ZIJN VOOR JOU EN MIJ!

*“De wilde bijen expeditie bracht mij
weer dichterbij waar het echt om gaat”
Li Hoekstra*

Leren wordt pas echt leuk als je op avontuur gaat, als je actief gaat ontdekken, denken en meedoen. Daarom neemt de hommelmelkoningin jullie mee op een onvergetelijke ontdekkingsreis. De hommelmelkoningin heet jullie welkom in het Hommelnest. Hier test ze jullie kennis en fysieke gestel. Jullie gaan de koningin namelijk helpen om zoveel mogelijk stuifmeel te verzamelen. Maar die krijg je natuurlijk niet zomaar, daar moet je wel wat voor doen.

Gewapend met een route-, opdracht- en scorekaart en loepjes vliegen jullie, als hommels, uit in groepjes of als individu, op zoek naar de zes beleefpunten. De hommelmelkoningin helpt je op weg, of live tijdens events, of via de filmjes achter de QR code als je zelfstandig op expeditie gaat. Zet je innerlijke kompas aan en het avontuur kan beginnen. Bij ieder beleefpunt horen uitdagende opdrachten die jou steeds iets nieuws leren over het leven van wilde bijen. Waar wonen ze,

wat vinden ze lekker en welke soorten zijn er?

O ja, wist jij bijvoorbeeld dat er van de 365 bijensoorten in Nederland maar eentje honing maakt?! Voor iedere goed uitgevoerde opdracht krijg je stuifmeelpunten. Als je alle opdrachten hebt gedaan, vlieg je snel terug om jullie stuifmeel in te leveren. En voor al je vliegenvlugge werk wordt ook jij beloond.

“Maar hé, wat gebeurt daar?”

Terwijl je stuifmeel inlevert ontdek je het bij-effect. Door bestuiving ontstaat ons voedsel! Die wilde bijen zorgen dus niet alleen voor ons voedsel, maar ook voor dat van vele andere dieren. En ook voor de planten, bomen en bloemen om ons heen staan deze kleine helden aan het begin van het leven. Het zijn echte levensstichters, ze zijn het zoemende hart van de natuur.

**UITVLIEGEN ALS HOMMEL OM
STUIFMEEL TE VERZAMELEN**



VOOR INDIVIDU

DE BEZOEKER KAN DE HOMMELKONINGIN ACTIVEREN
EN ALLE SPELLEN/OPDRACHTEN INDIVIDUEEL DOEN

VOOR GEZINNEN

EXTRA BELEVING MET EXPEDITIETAS, SCOREKAART, ROUTEKAART,
LOEPJES OM IN TE ZOEMEN

VOOR SCHOOLKLASSEN 5-8

KLASSEN WORDEN VERDEELT IN KLEINE GROEPJES
ELK GROEPJE HEEFT EEN EXPEDITIETAS MET UNIEKE ROUTEKAART,
ZODAT ZE ELKAAR NIET IN DE WEG LOPEN.

DUUR 0.45 - 1.15 UUR

DUUR 45 MIN. INDIVIDUELE EXPEDITIE:
MET VIDEO HOMMELKONINGIN VIA QR CODE
UUR 1.15 UUR EVENT-EXPEDITIE:
MET LIVE HOMMELKONINGIN



Het expeditiepakket

Aankondigingsposter

A3

Presentatie expeditieaanbod



Expeditietas

**SCORE-, OPDRACHT-, ROUTEKAART
BLINDEERBRILLEN EN LOEPJES**

Verkrijgbaar bij de balie, bij inleveren ontvang je een beloning



Kostuum hommelkoningin

FOTOBOEK, FRUITSCHAAL, BELONING

Zeven Beleefpunten

INFORMATIEVE EN INTERACTIEVE TAFELS EN KISTEN

Verspreid over het terrein, en QR met video ter vervanging van
de fysieke hommelkoningin

Opleiding hommelkoninginnen

4 TOT 6 BIJENKOMSTEN

*“Deze expeditie leert je weer om meer in
harmonie met je omgeving te leven”*

John D Liu

Ambassadeur ecosysteemherstel en filmmaker

PRIKKELEN

VERWONDEREN

VIEREN

ACTIVEREN

BEWONDEREN

INSPIREREN

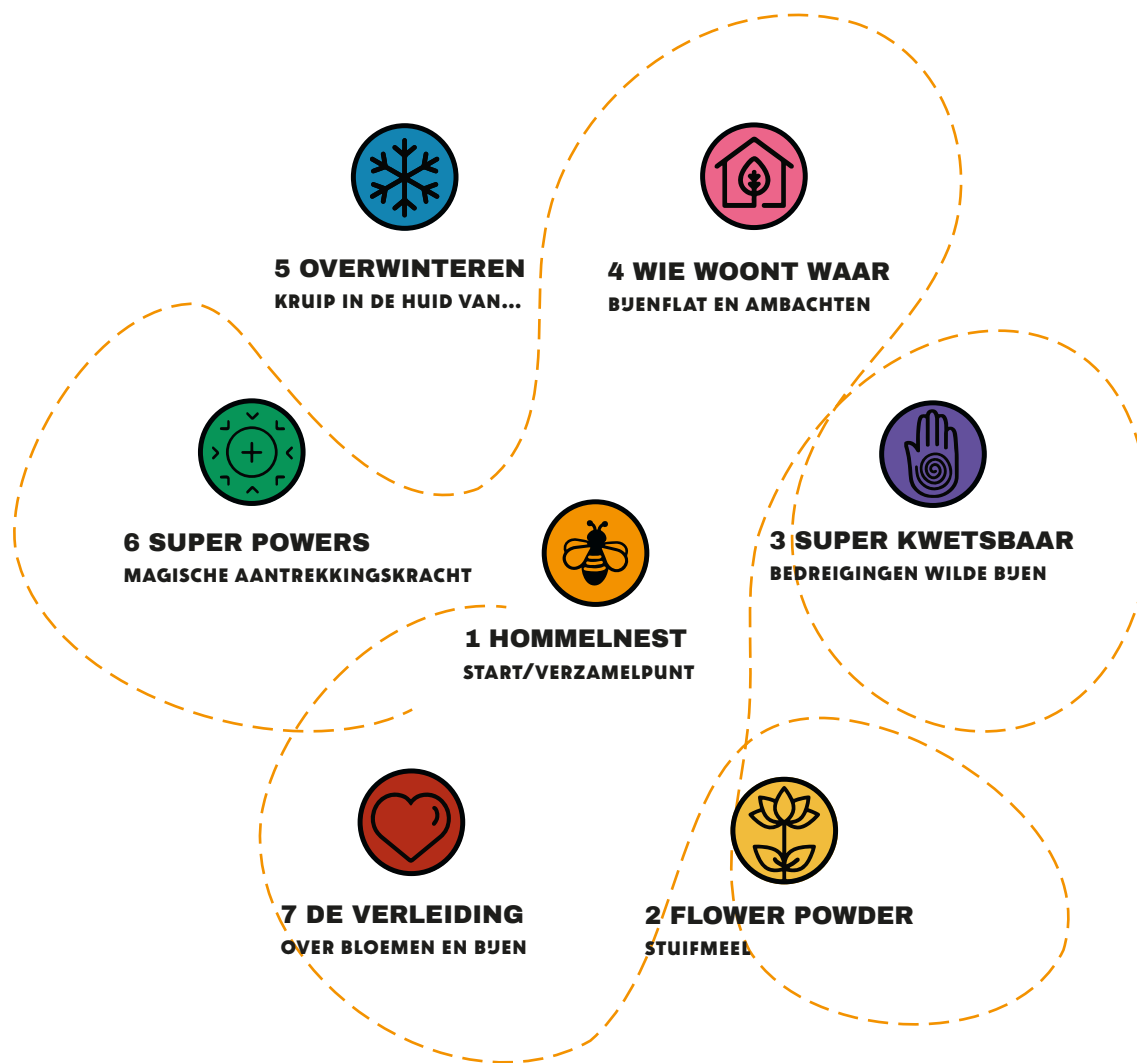
BELEVEN

VERLEIDEN

BELONEN

Routing en thema's

START/EINDPUNT EN BELEEFPUNTEN



De hommelmkoningin

SPELEIDER | INTERACTIEVE STORYTELLING

EXTRA OPTIES

INHUREN HOMMELKONINGIN

EVENTS PLUS

- KOSTUUM
- FOTOBOEK
- FRUITMAND

EIGEN HOMMELKONINGINNEN

OPLEIDING



De hommelmkoningin heet iedereen welkom in haar nest als jonge hommeltjes, haar kinderen.

"Jammer jongens, jullie papa is dood gegaan nadat we vorige zomer samen dansten en sjansten hoog in de lucht."

"Maar kijk eens hoe mooi jullie zijn geworden! Wil je zien hoe je eruit zag als baby? Kijk, dit is het fotoboek dat ik van jullie maakte. Van dikke witte larves zijn jullie wollige vliegende teddybeertjes geworden!"

"Gaan jullie mij helpen stuifmeel verzamelen voor de andere bablylarven in het nest? Maar wacht even, zijn jullie sterk genoeg ...?"

Zo vertelt de hommelmkoningin eerst over het leven in het volk en daarna over het belang van wilde bijen voor het leven op aarde. Nadat de jonge hommels volgeladen met ervaringen en stuifmeel terug zijn, vraagt de hommelmkoningin naar hun ontdekkingen.

Dan zet ze stuifmeel in het grote geheel van diversiteit van soorten en voedsel, niet alleen voor ons, maar voor zaden en voedsel voor vele dieren om ons heen.

"Onze hommelmkoninginnen zijn gewilde topattracties op events"

Sonne Copijn
Oprichter Bee Foundation

EXPEDITIETAS

AFHALEN BALIE
UITDELEN

INHOUD

- 1 ROUTEKAART
- 2 OPDRACHTKAARTEN
- 3 SCOREKAART
- 4 LOEPJES
- 5 BLINDEERBRILLEN



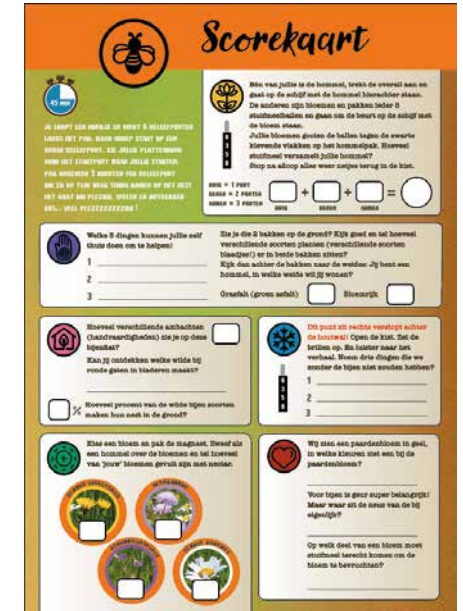
Schoolklassen en gezinnen

HUREN EXPEDITIETAS

ROLVERDELING, IEDER WAT TE DOEN

- EXPEDITIELEIDER (OPDRACHTKAART)
- GIDS (ROUTEKAART)
- SCHEIDSRECHTER (STUIFMEEL SCOREKAART)
- MANAGER (TASBEHEER)

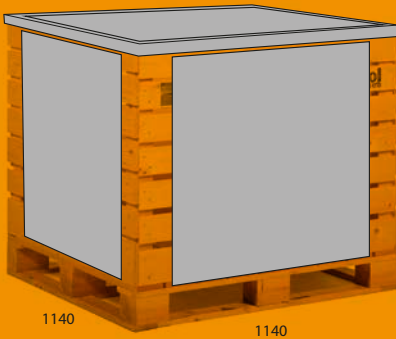
HOEVEEL STUIFMEELPUNTEN HEB JIJ?
BIJ INLEVERING ONTVANG JE EEN BELONING



Beleefkisten

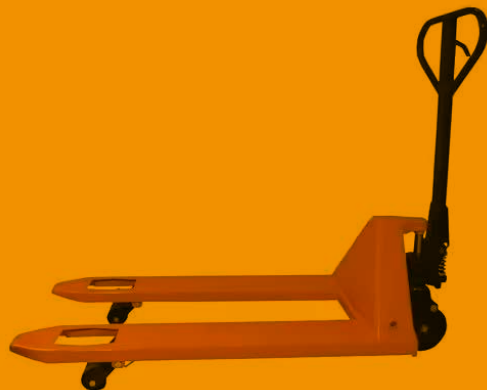
UITNODIGEND, ACTIVEREND

- 1 QR-CODE VOOR ACTIVATIE HOMMELKONINGIN
- 2 OPDRACHTEN VOOR GROEP EN INDIVIDU
COGNITIEF EN FYSIEK
- 3 PAKKENDE TEKSTEN EN VERWONDERENDE BEELDEN
- 4 VERRASSENDE WISTJEDATJES



BASISKIST (7 STUKS)

- 4 ZIJPANELEN 720 X 847 X 3 MM
- 1 BOVENPANEEL 1140 X 1140 X 3 MM
- RANDBESCHERMING ALUMINIUMPROFIEL
- KLUUBKISTEN WORDEN AFGEWONTEERD GELEVERD
- EENVOUDIG PLAATSEN MET HANDPALLETWAGEN
- VERZWAREN MOGELIJK MET ZANDZAKKEN
- MAKKELIJK VERPLAATSBAAR



INTERACTIEF

- KLEPJES
- TOUWPUZZEL
- MAGNEETBORDSPEL
- AUDIO





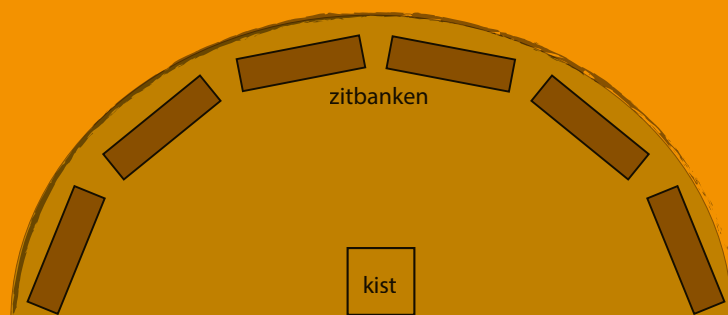
**PAKKENDE MACRO OPNAMES VERBINDEN ONS
MET WILDE BIJEN EN HUN INTIEME BLOEMRELATIES**

KIST 1



PLAATSING

- CENTRALE LOCATIE
- BUITENLOKAAL (GROEPEN)



Bovenaanzicht

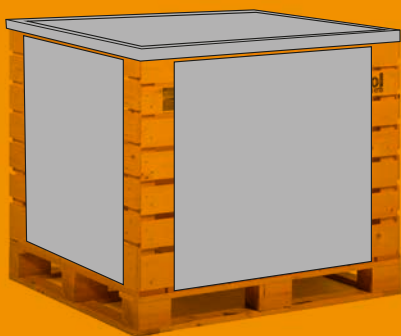


HOMMELNEST START/VERZAMELPUNT

- HOMMELKONINGIN LEGT EN NODIGT UIT
- VERZAMELPUNT GROEPEN
- START EN EINDPUNT EXPEDITIES
- AFRONDING MET BELONING



KIST 2



FLOWER POWDER

STUIFMEEL SPOTSEL

- **HOMMELKONINGIN LEGT UIT**
- **SPEUR JE OMGEVING NAAR BLOEIENDE PLANTEN**
- **MAAK DE MOOIST MOGELIJKE BLOEIBOOG VOOR JE EIGEN TUIN**
- **BIJ EVENTS: STUIFMEELSPEL**

Welkom bij Flower Powder, het punt om stuifmeel te verzamelen. Stuifmeel is namelijk Superfood voor onze kinderen.

Individuele opdracht: Welke bloeihoogte is het meest ideaal?

Scan je omgeving. Waar zie jij bloemen bloeien?

Bewustwording plantlagen, bomen zijn een 3D-boeket.

Events: Een hommelpak met stuifmeelballen. Een van jullie is de hommelpak en trekt het pak aan en gaat op de aangegeven schijf staan. De andere kinderen nemen ieder 5 stuifmeelballen en gooien een voor een vanaf de andere werpstam. Hier ervaar je hoe bloemen stuifmeel loslaten en aan de bijen kleef.



PLAATSING

- **BIJ 5 PLANTLAGEN MET
BUVRIENDELIJKE BEPLANTING**

EXTRA ONDERDELEN (MAATWERK)

- **5 OP LOCATIE AFGESTEMDE PLANTPANEELTJES**



Bijen wonen niet ver van hun eten:
Spot de 5 verschillende bloemen
in de omgeving van de expeditiekist.

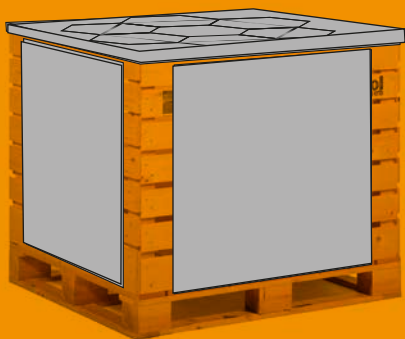


EVENTS

- **STUIFMEELSPEL**



KIST 3

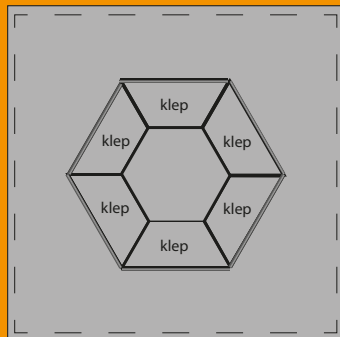
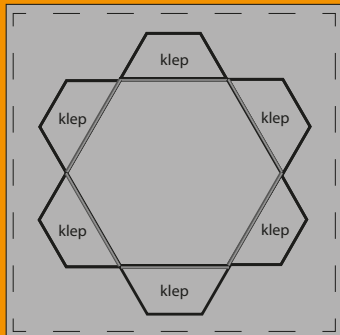


PLAATSING

- BIJ 'GRAS'VELD

ONDERDELEN

- KLEPDEKSEL (6 KLEPPEN)



SUPER KWETSBAAR BEDREIGINGEN WILDE BIJEN

- HOMMELKONINGIN LEGT UIT
- WAT KAN JIJ DOEN?
- FLORA DETERMINATIE IN JE OMGEVING,
HOEVEEL SOORTEN SPOT JE (SCOREN OP BLOEMRIJKHEID)

Help! De helft van alle wilde bijen dreigt uit te sterven. Wilde bijen zijn dus niet alleen super sterk, super snel en super belangrijk maar ook super kwetsbaar. Open de klepjes om erachter te komen wat de grootste gevaren zijn voor de wilde bij. En vindt leuke tips om jouw bijenvrienden te helpen als je weer thuis bent. Want gelukkig kunnen jullie een handje helpen.

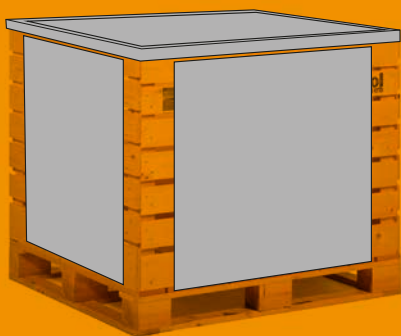
Ga met zijn vieren in een vierkant staan voet tegen voet. Hoeveel verschillende bloemen en plantjes tel je? Is het veld monotoon, kruidenrijk of bloemrijk? Waar zoemt het en waar is het stil, en waar wil jij als hommel het liefst zijn?

Wist je dat...

...van de 350 soorten wilde bijen in Nederland meer dan de helft bedreigd is?



KIST 4



PLAATSING

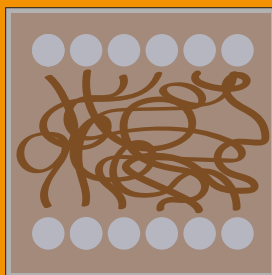
- BIJ BIJENHOTEL

ONDERDEEL

- PUZZEL BIJENAMBACHTEN VOLG HET TOUW VOOR HET JUISTE ANTWOORD

OPTIONEEL

- INKOOP BIJENHOTEL



WIE WOONT WAAR? BIJENESTEN EN AMBACHTEN

- HOMMELKONINGIN LEGT UIT
- PUZZEL OVER DE BIJENAMBACHTEN WELKE BIJ BOUWT WELK NEST
- KUK BIJ HET INSECTENHOTEL, WAT ZIE JIJ?
- HOMMELNEST MET FILMPJE

Welkom, dit is dé plek om te ontdekken hoe andere wilde bijen wonen. Zo'n 10% woont in riet, 20% in hout en het grootste gedeelte zo'n 70% woont onder de grond. Weet jij welke bij die ronde gaten in bladeren maakt? Koppel de bijenambachten met haar bijennest. Onderzoek de bijenflat.

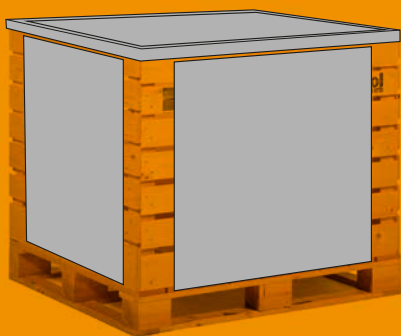
ECHTE BOUWVAKKERS



Wist je dat...
...zandbijen tot wel 80 cm diep in de grond graven voor hun kinderkamers?



KIST 5



PLAATSING

- **OP STILLE PLEK**
- **IN WILGENHUTJE, MET ZITSTAMMEN OF BANKJES**

ONDERDELEN

- **AUDIO VIA QR-CODE ACTIVEREN OP SMARTPHONE**
- **5 BLINDEERBRILLEN (EXPEDITIETAS)**



OVERWINTEREN

KRUIP IN DE HUID VAN...

- **HOMMELKONINGIN LEGT UIT**
- **AUDIOVERHAAL (VERSTILLING, LUISTEREN, VRAGEN BEANTWOORDEN)**

Welkom op de meest verborgen plek van deze expeditie.

Op deze plek zijn jullie oren het allerbelangrijkste. We gaan namelijk een bijenverhaal luisteren... in het donker.

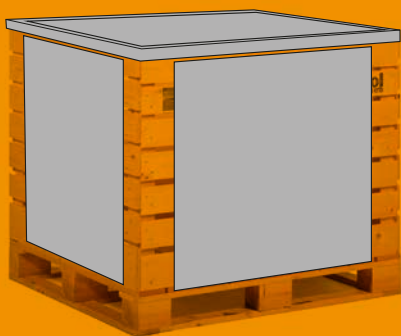
Zet de bijen-bril op en scan de qr-code voor het starten van de audio.

Het verhaal neemt je mee onder de grond,
de plek waar de meeste wilde bijen wachten,
tot het lente is... en dan...

Nou, luister maar!



KIST 6

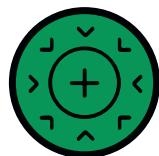


PLAATSING

- GEEN SPECIFIEKE PLAATSIJNGSWENSEN

ONDERDELEN

- BLOEMENSPEELVELD MET MAGNETEN



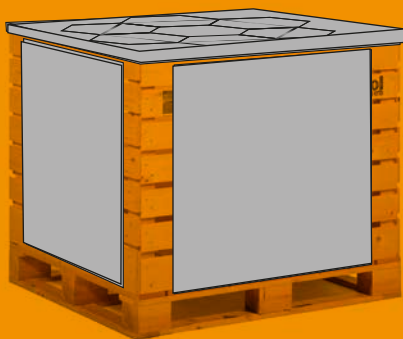
SUPER POWERS MAGISCHE AANTREKKINGSKRACHT

- HOMMELKONINGIN LEGT UIT
- MAGNEETSPEL

Dit beleefpunt gaat over onzichtbare krachten tussen bloemen en bijen. Aangekomen bij de kist met super powers draait alles om aantrekkingskracht tussen bloemen en bijen. Een bij kan voelen of er wel of geen nectar in de bloem zit. Hoe? Nou, een bij wordt namelijk positief geladen door het vliegen en een bloem met nectar is negatief geladen. Daardoor ontstaat er een super aantrekkingskracht. Die kan jij hier voelen.



KIST 7

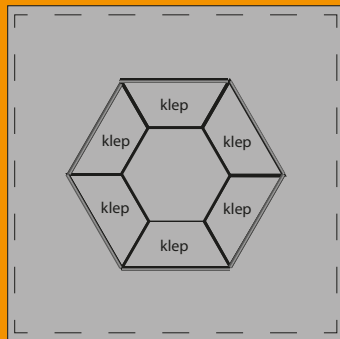
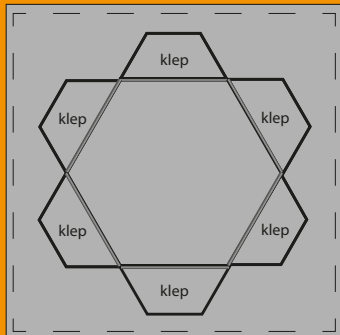


PLAATSING

- **NABJ BLOEMEN OM TE BESTUDEREN EN TE RUIKEN**

ONDERDELEN

- **5 LOEPJES (EXPEDITIETAS)**



DE VERLEIDING OVER BLOEMEN EN BIJEN

- **HOMMELKONINGIN LEGT UIT**
- **3 KLEPJES - HOE ZIET EEN BIJ EEN BLOEM**
- **3 KLEPJES - HOE VERLEIDT EEN BLOEM EEN BIJ (COMPOSIT, VLINDERBLOEMIGEN, SCHERMBLOEM)**
- **LOEPJE, RUIKEN EN ZOEK STAMPER EN MEELDRAAD**

In de wereld van de verleiding sjansen bloemen met bijen. Met hun prachtige kleuren, geuren en vormen trekken ze bijen aan. En dat doen ze heel slim want de bij gaat van bloem naar bloem om lekker nectar te drinken en stuifmeel te verzamelen. En zonder dat zij het in de gaten heeft, laat de bij steeds een beetje stuifmeel achter van een andere bloem. En zo bestuift de bij de bloem en ontstaan er nieuwe zaden. Daaruit kunnen weer nieuwe planten groeien. Slim toch? Bijna alle planten hebben bijen nodig om zich voort te planten. Zet al je zintuigen aan en ga als een bij op onderzoek uit. Kijk en snuif heerlijke geuren op. En ontdek de geheimen achter meeldraden en stampers.



Hoe ruikt een bij?

VLINDERBLOEMIGEN
WITTE DORNETEL



SCHERMBLOEMIGEN
FLUITENKRUID



COMPOSITEN
PAARDENBLOEM



Overzicht

BELEEFKISTEN

PLAATSINGSWENSEN

MAATWERK LOCATIE

1 STARTPUNT

**CENTRALE LOCATIE
BUITENLOKAAL (GROEPEN)**

**PLATTEGROND, ROUTEKAARTEN
INTRODUCTIEPANEEL (BELEEFKIST)**

2 FLOWERPOWDER (5 PANEELTJES)

**BIJ 5 PLANTLAGEN MET
BUVRIENDELIJKE BEPLANTING**

5 PLANTPANEELTJES

3 SUPERKWETSBAAR (6 KLEPJES)

BIJ 'GRAS'VELD EN BLOEMRIJK GRAS(VELD)

4 WIE WOONT WAAR (TOUW-PUZZEL)

BIJ BIJENHOTEL

5 OVERWINTEREN (AUDIO)

**OP STILLE PLEK
IN HUTJE, MET ZITSTAMMEN/BANKJES**

6 SUPERPOWER (MAGNEET BORDSPEL)

GEEN SPECIFIEKE PLAATSINGSWENSEN

7 DE VERLEIDING (6 KLEPJES)

**NABIJ BLOEMEN OM TE BESTUDEREN
EN TE RUIKEN**

*Kijk hier voor reacties van kinderen
en van Lodewijk Hoekstra*



*"Heerlijk om te leren kijken
zoals bijen kijken"*

Li Hoekstra

Hoe en waar?

AANSLUITEN OP WENSEN EN LOCATIE

Wat is er minimaal nodig om deze expeditie tot een succes te maken?

- **BUITENLOCATIE (SEMI OPENBAAR)**
- **KINDVEILIG TERREIN**
- **ONTVANGSTPLEK BIJ GROEPEN (HOMMELNEST)**

“Door de wilde bijenexpeditie voelde ik weer hoe blij ik was om buiten te zijn, om mij te verwonderen en het vooral heel leuk te hebben”

*Lodewijk Hoekstra
De groenste TV-tuinman
NL Greenlabel*

Stappenplan Wilde bijen expeditie

STAP 1

KENNISMAKING EN AKKOORD PROJECTVOORSTEL

STAP 2

**VERKENNEND GESPREK OP LOCATIE
SCHETSVOORSTEL MET:**

- **WELKE BELEEFPUNTEN KOMEN WAAR**
- **LOCATIEGEBONDEN SPECIFIEKE WENSEN**
- **OFFERTE**

BESPREKING EN AKKOORD

STAP 3

**AANPASSEN GRAFISCH OPMAKEN, PRINTS EN PANELEN
MAATWERK UNIEKE ONDERDELEN UITWERKEN
FILMPRODUCTIE HOMMELKONINGIN
KOSTUUMPRODUCTIE
PRODUCTIE KISTEN, PANELEN EN LESMATERIALEN
AFWERKING EN MONTAGE OBJECTEN MEUBELMAKER
TRANSPORT EN PLAATSING BELEEFPUNTEN**

STAP 4

OPLEVERING

OPTIONEEL:

- 1) **TRAINING VOOR EIGEN HOMMELKONINGIN(NEN)**
 - **SPEL DOORLOOP TECHNISCH**
 - **INTERACTIEVE STORYTELLING**
 - **INHOUDELIJKE BIJEN KENNIS**
- 2) **INHUREN HOMMELKONINGIN**



Bestuiving

Het concept van de wilde bijen expeditie is eigendom van Bee Foundation. Deze heeft zijn doel als educatief middel bewezen op de Floriade 2022.

Stichting Bee Foundation is een stichting die kennis, relatie met- en respect voor wilde bijen en biodiversiteit bevordert. Daarom is het goed als de wilde bijen expeditie gebruikt wordt op zo veel mogelijk plekken.

Dit kan in de vorm die wij aanbieden maar ook als variant geïnspireerd op ons concept. Wij zijn bereid daaraan mee te werken en daarbij te ondersteunen.

- Noem Bee Foundation als bron van je inspiratie
- Vergoeding in overleg.

Stuur een mailtje aan info@bee-foundation.nl over jullie plannen. En noem Bee Foundation als bron van inspiratie bij de variant die jullie maken.

*A world fit for bees is
a world fit for everyone!*



Voor overleg en meer info

NEEM CONTACT MET ONS OP

BEL SONNE COPJUN: 06 22584818

OF MAIL NAAR: INFO@BEE-FOUNDATION.NL

<https://bee-foundation.nl/project/wilde-bijen-expeditie/>

*'Bijleren doe je buiten:
als je stil staat ga je het zien.'*

OVER BEE FOUNDATION:

Wilde bijen zijn niet alleen super belangrijk, maar ook super kwetsbaar. Ruim de helft van alle 360 soorten in Nederland staat op de rode lijst. Gelukkig kunnen we bijdragen aan hun leefomgeving. Als wij zorgen voor hun voedsel, zorgen zij voor overvloed aan nieuwe zaden. Zo versterken zij de biodiversiteit die wij juist nu zo hard nodig hebben.

Bee Foundation draagt bij met:

Het aanleggen van bijenoases: plekken met voedsel en nestgelegenheid voor wilde bijen, hommels en vlinders. Dit doen wij samen met gemeentes, boeren, bedrijven en scholieren.

De bijenacademie: hier kan je meer leren over wilde bijen, hoe zij leven, welke inheemse bloemen, struiken en bomen zij nodig hebben en hoe je tuinen en openbaar groen bijvriendelijk inricht en beheert.

Het uitdelen van bijensteekjes: we geven stem aan wilde bijen middels constructieve actie voor bijvriendelijk beleid.

Wilde bijen expeditie: een belevenis voor jong en oud die de ogen opent voor een onbekende maar zeer belangrijke wereld voor iedereen.
Help jij ook mee?